

## ミコプローブ

PA シリーズ ( PA-400W, PA-400, PA-320, PA-270 )  
 PF シリーズ ( PF-400W, PF-400, PF-320, PF-270 )

『ミコプローブ PA シリーズ』は実装基板への  
 迅速なハンドフリー・プロービング  
 を可能とした画期的なプロービングツールです。

『ウェイトの荷重でプローブを安定接触させる』という独自方式により  
 高い操作性と接触安定性を実現しました。



### 使用手順及び特長

(特許出願中)



① 端子をオシロスコープのプローブでクリップし  
 ② バンドでアームに固定してセット完了



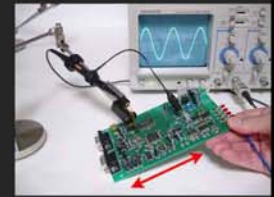
アーム先端部を持ち上げて測定箇所へ移動し



”レコード盤に針を置く”要領でプローブを置き  
 プロービング完了



数秒程度の操作で安定したハンドフリー・  
 プロービングを実現します。



又、ウェイト重量とプローブ先端部のバランス設計により  
 高い接触維持性能を実現しています。

### 詳細



硬質金メッキが施された専用設計プローブにより  
 極小ランドにも安定した  
 プロービングが可能です。



測定箇所に応じたプローブ  
 角度の調節が可能です。



ステンレス製ベースの大きさは  
 わずか直径80mm。  
 スペースの限られた机上にも  
 設置しやすい大きさです。

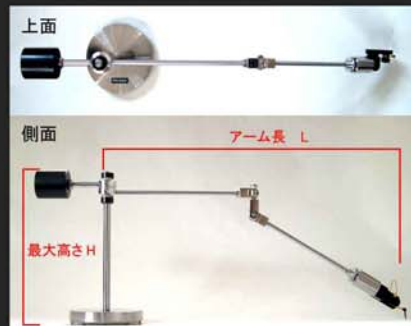


アームの長さや数を選べる  
 機種構成で最適な測定環境の  
 構築を実現します。

### PA シリーズ機種構成



プローブホルダー (写真黒色部) は  
 樹脂製で専用設計プローブとウェイト部  
 とは完全に絶縁されています。



型式	L ※1 (mm)	H (mm)	特長
PA-400	400	175	広範囲
PA-320	320	158	中型
PA-270	270	145	小型
PA-400W	400 (320)	175	2アーム ※2

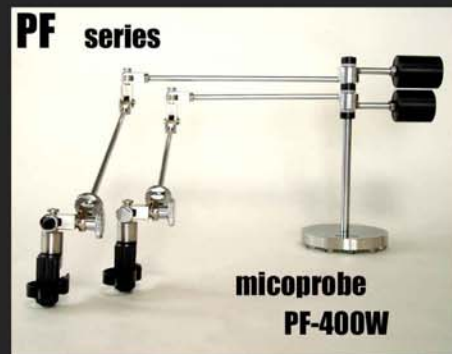
※1 アーム長 L はアームを最大限伸ばした時のベース中央からの長さです。  
 測定可能な範囲はPA-400の場合、約半径400mm以内となります。  
 ※2 PA-400W は アーム間の干渉を避けるために  
 長さの異なるアーム (L=400及びL=320) が2本セットされています。

※ アクティブ・プローブ等を用いた高周波測定  
 につきましては裏面のPFシリーズを御覧下さい。

※ 仕様は予告なく変更させていただく場合があります

『ミコプローブ PF シリーズ』は  
PAシリーズと同様の高い操作性と測定再現性を  
アクティブ・プローブのユーザーに提供します。

(特許出願中)



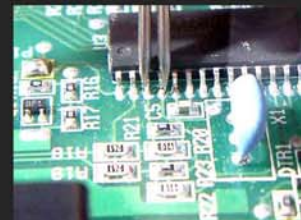
## 使用手順及び特長



簡単な操作で様々なサイズの  
市販プローブを安定して装着できます。



PAシリーズと同様の高い操作性で  
アクティブ・プローブを僅か数秒程で迅速にプロービング。  
又、常に一定の接触圧(約90gf)により  
高い測定再現性を発揮します。

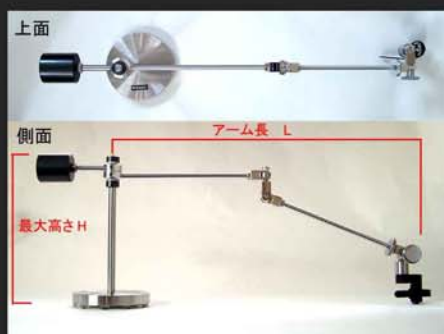


## 詳細



プローブ装着部は3方向の可動部を持ち、プローブの極性や角度をあらゆる方向に調節可能です。

## PFシリーズ機種構成



型式	L ※1 (mm)	H (mm)	特長
PF-400	400	175	広範囲
PF-320	320	158	中型
PF-270	270	145	小型
PF-400W	400 (320)	175	2アーム ※2

※1 アーム長 L はアームを最大限伸ばした時のベース中央からの長さです。  
測定可能な範囲はPF-400の場合、約半径400mm以内となります。  
※2 PF-400W は アーム間の干渉を避けるために  
長さの異なるアーム (L=400及びL=320) が2本セットされています。

※ 仕様は予告なく変更させていただく場合があります

御問い合わせ先

**Micogic** 株式会社 ミコジック

〒569-1115 大阪府高槻市古曽部町 3-12-32

TEL 072-685-7231 FAX 072-685-7238

<http://www.micogic.jp>